



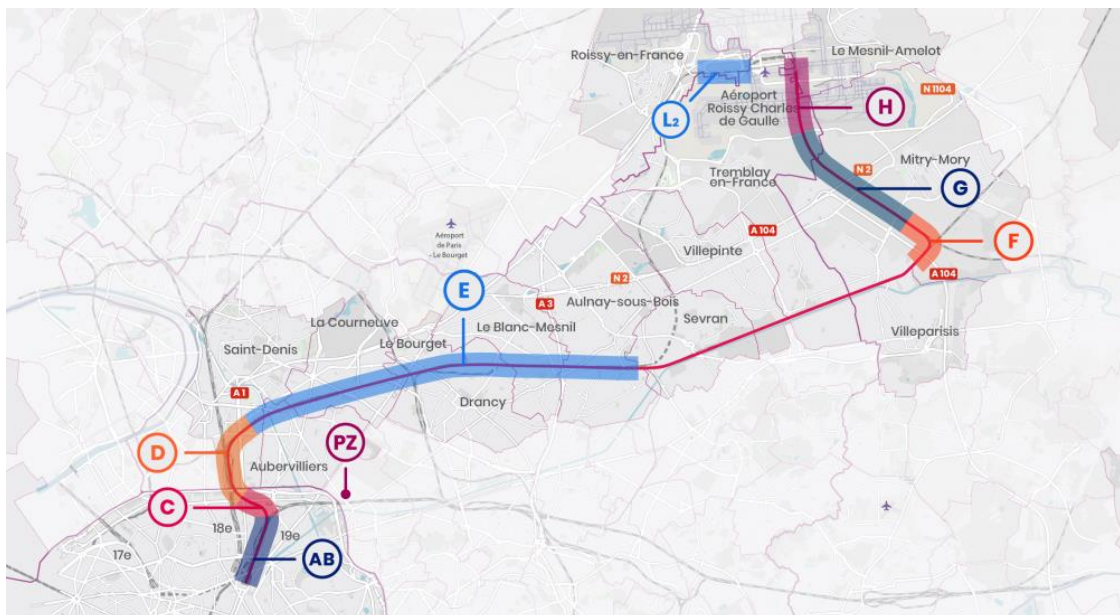
ON TRACK FOR
A SUSTAINABLE FUTURE

COMMUNIQUÉ DE PRESSE

Paris, le 11 juillet 2024

Les travaux du CDG Express vont bon train pour Colas Rail

Colas Rail poursuit les travaux de voies du CDG Express, la liaison ferroviaire directe reliant la gare de Paris-Est à l'aéroport Paris-Charles de Gaulle en 20 minutes.



Dans le cadre de ce projet, Colas Rail a la charge de la conception et la réalisation des voies et caténaires des zones G et H, tronçons finaux de la ligne, entre Mitry-Mory (93) et l'aéroport Paris-Charles de Gaulle. Le contrat, attribué à Valerian (mandataire), Colas Rail et Colas Rail Infra Services, Spie Batignolles Génie civil, Demathieu Bard, Egis Rail, et Fer Expert vise à construire 5,8 kilomètres d'infrastructures ferroviaires neuves. Le groupement assure, pour le compte de SNCF Réseau, la conception et la réalisation des travaux de terrassement, d'assainissement, d'ouvrages d'art, de pose des voies ferrées, l'installation des caténaires et le génie civil de signalisation.

Zone G : 4,5 km de double voie à créer

Ce tronçon aérien de 4,5 km de double voie ballast conduira à l'installation de trois ponts rails et d'un pont route.

Zone H : 1,3 km jusqu'à la gare Aéroport Charles de Gaulle 2 TGV

Le second tronçon situé sur la commune de Tremblay-en-France concerne l'aménagement du tunnel et de la gare Aéroport Charles de Gaulle 2 TGV sur la zone H.



ON TRACK FOR
A SUSTAINABLE FUTURE

COMMUNIQUÉ DE PRESSE

Paris, le 11 juillet 2024

Il porte sur la réalisation d'1,3 km de double voie béton, d'une voie de garage, de la pose de 9 appareils de voie, du génie civil de signalisation, des cheminements d'évacuation, la construction des quais de service le long de la voie de garage pour accueillir le remisage des Transiliens.

La pose de 12 km de lignes de caténaires et la réalisation d'un poste d'alimentation seront également opérées sur ces tronçons.

Ce chantier mobilisera une centaine de compagnons des agences Grands Travaux et Caténaire régionale.

Le CDG Express complétera les modes de transport existants pour garantir la connexion entre l'aéroport Paris-Charles de Gaulle et le centre de Paris. Ce projet de liaison ferroviaire directe avec une interconnectivité optimale a pour ambition de répondre aux besoins des voyageurs qui souhaitent disposer d'un transport à haut niveau de service, fiable, rapide, confortable et connecté.

Après les travaux de voie, les travaux caténaires ont démarré au mois de juin 2024.

La mise en service est prévue début 2027.



Avec ce projet, Colas Rail continue de prendre part, aux côtés de ses partenaires, à la structuration et au développement du réseau de transport au service de la région Ile-de-France et particulièrement sur cette liaison entre Paris et l'aéroport Roissy CDG ; c'est la porte d'entrée de beaucoup de voyageurs qui se doit donc d'être une référence des savoir-faire ferroviaires français, explique Jean-François Milleron, Directeur Général Adjoint France & Europe Colas Rail.



A propos de Colas Rail (www.colasrail.com)

A travers ses projets et ses agences spécialisées, Colas Rail, la filiale rail du groupe Colas, propose des services d'études, de financement et de gestion de projets majeurs d'infrastructure ferroviaire (travaux de voies, signalisation, ventilation, désenfumage, commande-contrôle, fret, etc.) en France et à l'international. Colas Rail emploie 6000 collaborateurs, qui travaillent dans 12 métiers différents, et représente 28 filiales/entités à travers le monde. En 2023, le chiffre d'affaires de la société s'élève à 1,3 milliard d'euros, dont 72% à l'international.

POUR TOUT RENSEIGNEMENT :



Contact Presse Colas Rail

Manon COLOMBE : Tel.: +33 (0) 7 63 53 22 18 - Email: manon.colombe@colasrail.com